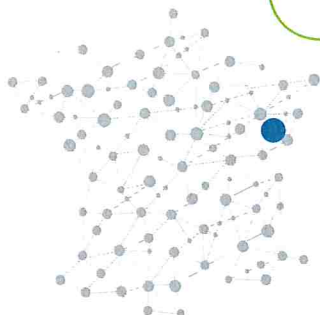


ENEDIS

&VOUS

Flashinfo



Alsace

Juillet 2021

Electricité Prudence
Gardons nos distances

La sécurité des tiers, tous concernés

Avec vous, agissons pour éviter les risques électriques !
Enedis met tout en œuvre pour renforcer la sécurité des tiers aux abords des ouvrages électriques.

ENEDIS
ÉLECTRICITÉ EN RÉGION

RTE
Réseau de Transport d'Électricité



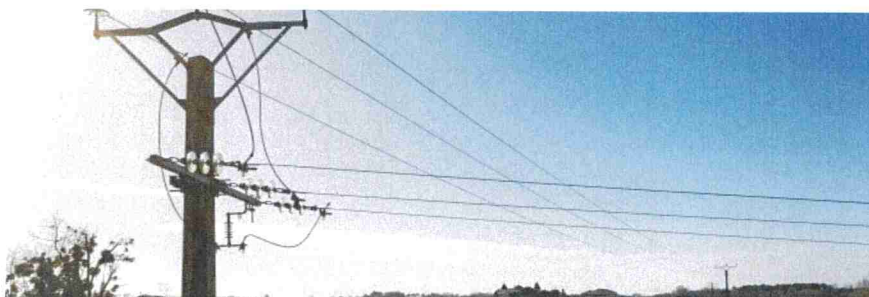
Enedis vous accompagne

Depuis plusieurs années, l'entreprise mène de nombreuses actions de prévention en signant des conventions de partenariats avec diverses entités (les Jeunes Agriculteurs, les Fédérations de Pêche, de Vol Libre, etc), en assurant des réunions d'information, des communications auprès des collectivités locales, des formations auprès des sapeurs-pompiers, des actions de sensibilisation chez les plus jeunes dans les écoles... Avec vous, agissons pour éviter les risques électriques !



Tenez-vous à distance des lignes

Soyez prudents lors de vos activités en plein air



Vous souhaitez profiter de la belle saison pour vous consacrer au bricolage, aux sports aériens, à la pêche, au jardinage ou à l'élagage de vos arbres dans votre propriété ? votre commune ? Si vous êtes à proximité des lignes électriques, restez prudents pendant ces moments de détente. Restez éloignés des ouvrages électriques, n'approchez jamais ces sources électriques. La bonne distance, c'est la prudence !



Dépannage et sécurité

Avant tous travaux, ayez le réflexe DT-DICT



Avant toute intervention, il est obligatoire d'envoyer une déclaration de projet de travaux - déclaration d'intention de commencement de travaux (DT-DICT) au moins 15 jours avant le début des travaux. Rendez-vous sur www.reseaux-et-canalisation.ineris.fr.



Contacts

Contactez notre service d'assistance et dépannage joignable 24/24 et 7 j/7 en composant le numéro 09 72 67 50 68 . Vous pouvez également consulter le site electricite-prudence.fr ou enedis.fr



Téléchargez l'application

«Enedis à mes côtés» une application simple et gratuite, pour connaître l'état du réseau en temps réel et bénéficier de conseils



enedis.fr



[enedis.officiel](https://www.facebook.com/enedis.officiel)



[@enedis](https://twitter.com/enedis)



[enedis.officiel](https://www.youtube.com/enedis.officiel)

Rédaction : Fabienne Dima. Crédits photographiques par ordre d'apparition : Hauser Patrice, Melin Joseph.